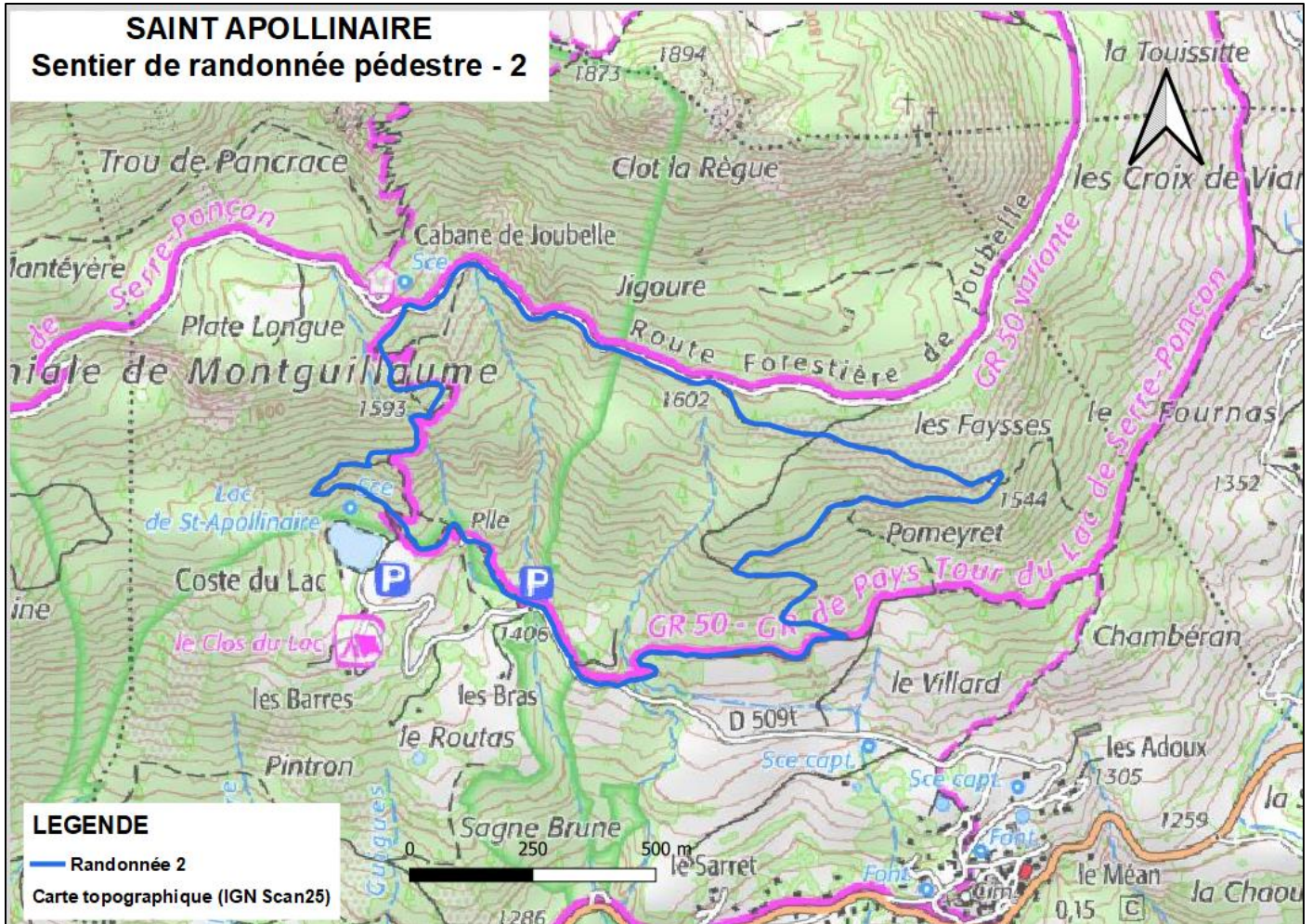


SAINT APOLLINAIRE

Sentier de randonnée – N° 2

Difficulté : Moyen
Dénivelé : 252 m
Balisage : Jaune (PR)

Distance : 4,7 km
Durée : 1h30
Départ : Parking bas du lac



Au départ du parking bas du lac monter le petit sentier, en direction du Lac de Saint Apollinaire, qui entre dans la forêt et permet d'atteindre le lac. A la sortie de la forêt, le sentier balisé en jaune se sépare en deux, à gauche pour aller voir le lac, à droite il monte une longue ligne droite, puis en lacets jusqu'au chemin de Joubelle. Avant d'atteindre ce chemin, on passe sous la ligne THT, puis arrivé au chemin il faut prendre cette piste à droite pour rejoindre directement la station de Réallon (en prenant la piste à gauche, il est possible d'aller vers le haut de Prunières et le haut de Chorges, ou atteindre à environ 200 mètres la maison forestière de Joubelle). Au bout de 700 m, un panneau indique une descente à droite vers le village de St Apollinaire (ou tout droit vers la station de Réallon). Une descente en lacets nous amène au chemin des Faysses qu'il faut prendre à droite en direction du lac de Saint Apollinaire (à gauche le sentier mène également à la station de Réallon en passant par la chèvrerie). A la fin le chemin des Faysses aboutit à la route qui à droite mène au lac, et permet de revenir vers le point de départ, à savoir le parking bas du lac.